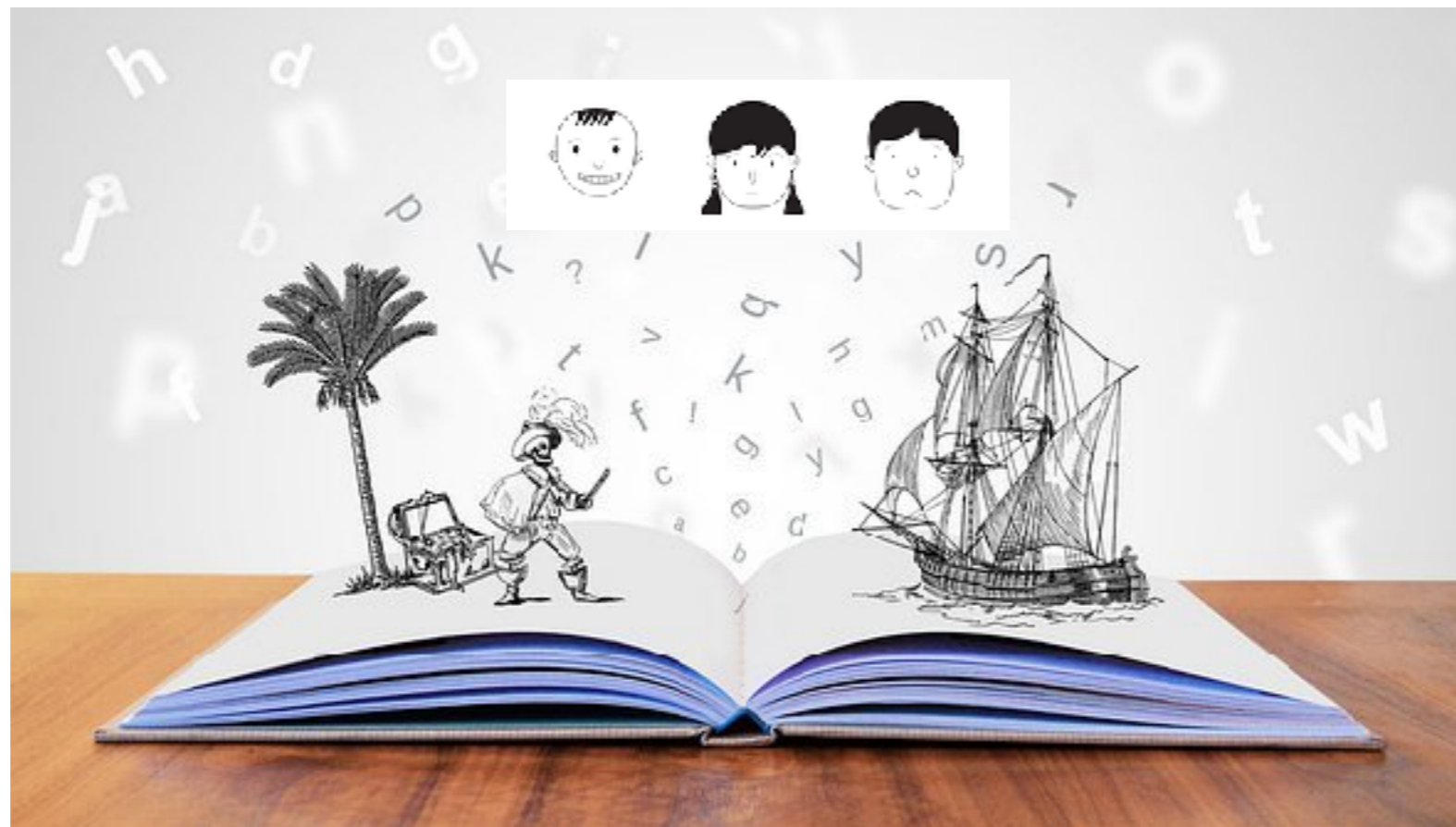


Ouvrages à plusieurs voix - Attention Inhiber Activer les informations pour comprendre qui est le narrateur



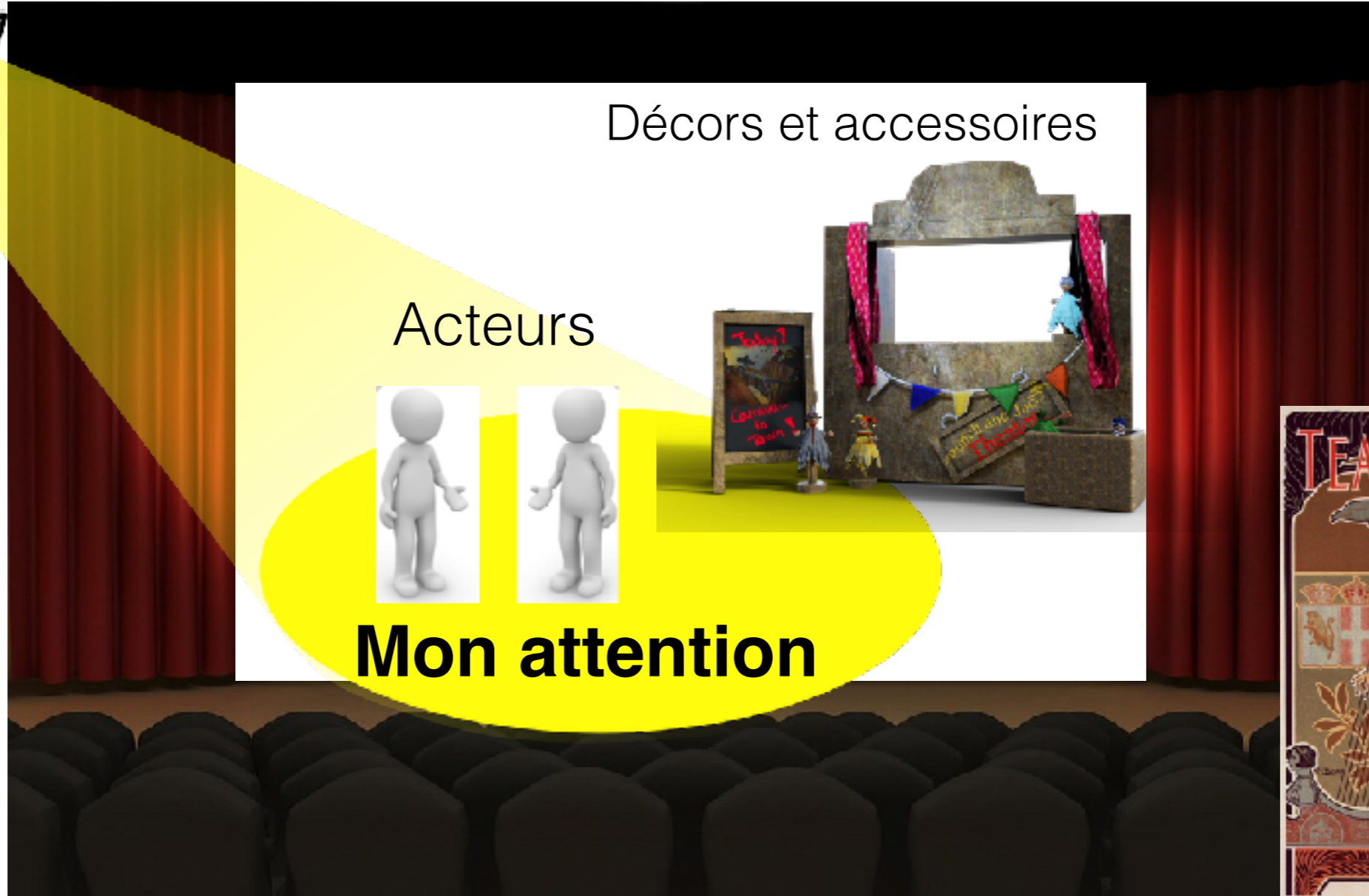


Mon attention quand je lis...

3 mécaniciens éclairagistes
qui ne sont pas toujours d'accord...

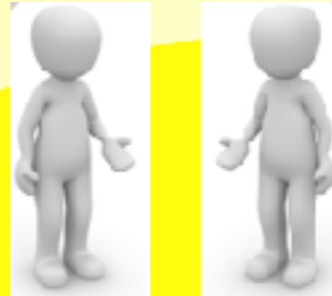


Un metteur
en scène



Décors et accessoires

Acteurs



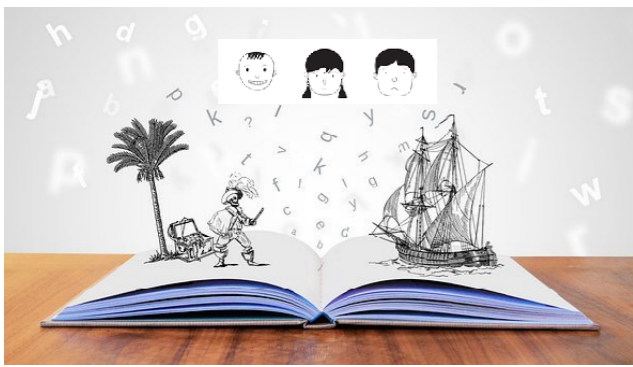
Mon attention



Sur les sièges, il se passe des choses
sous le seuil de ma conscience,
sans que je m'en rende compte.

Programme,
durée de la pièce,
moment de l'entracte

Les mécaniciens éclairagistes et le metteur en scène



Éclairagiste n°1 : Circuit de saillance



Éclairagiste n°2 : Circuit de récompense



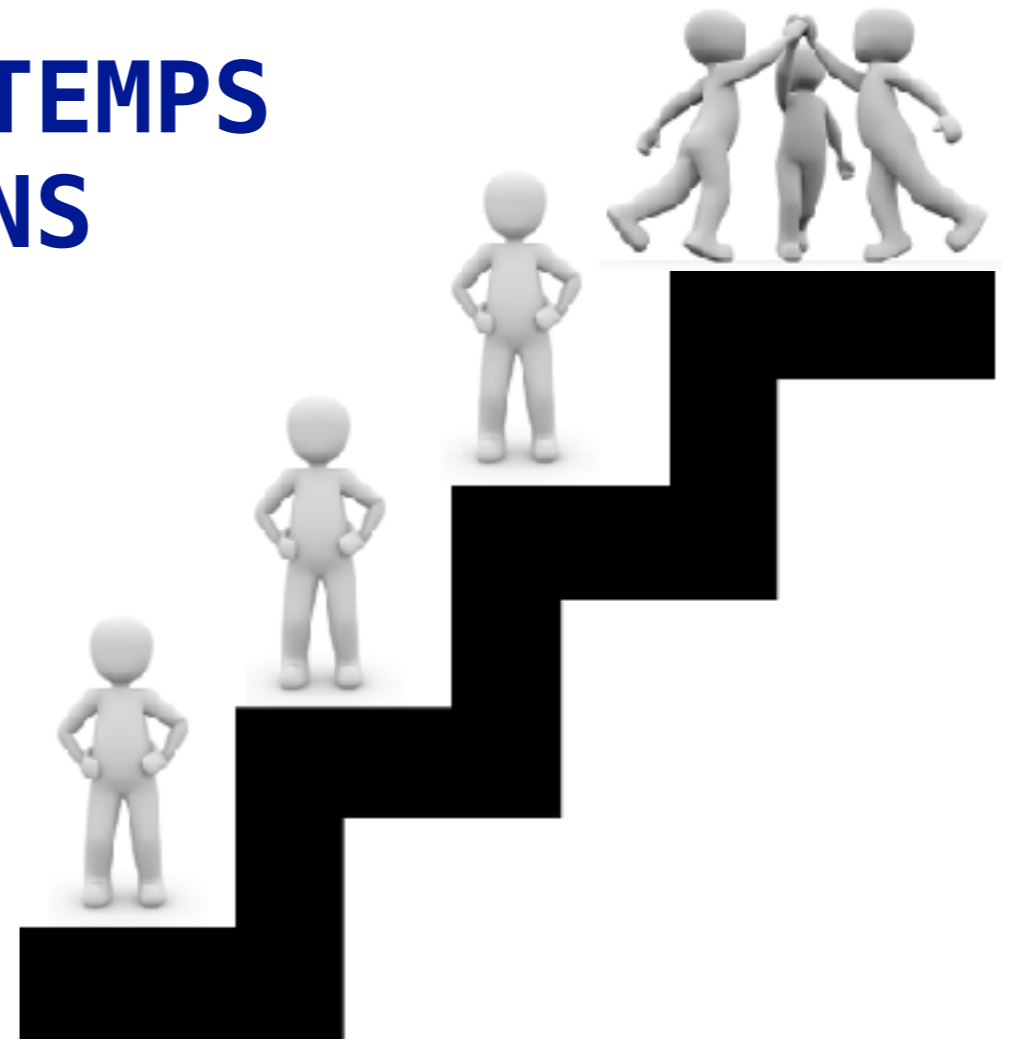
Éclairagiste n°3 : Circuit par défaut



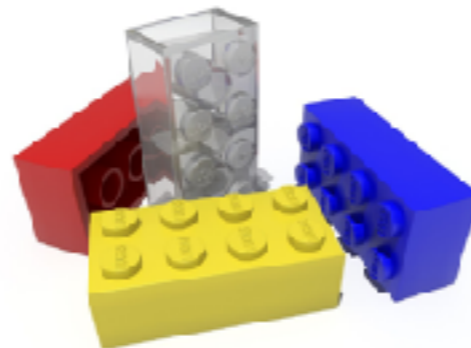
Metteur en scène : Circuit exécutif pour arbitrer, résister, gérer décors et accessoires, planifier la pièce...



GESTION DU TEMPS MINI-MISSIONS



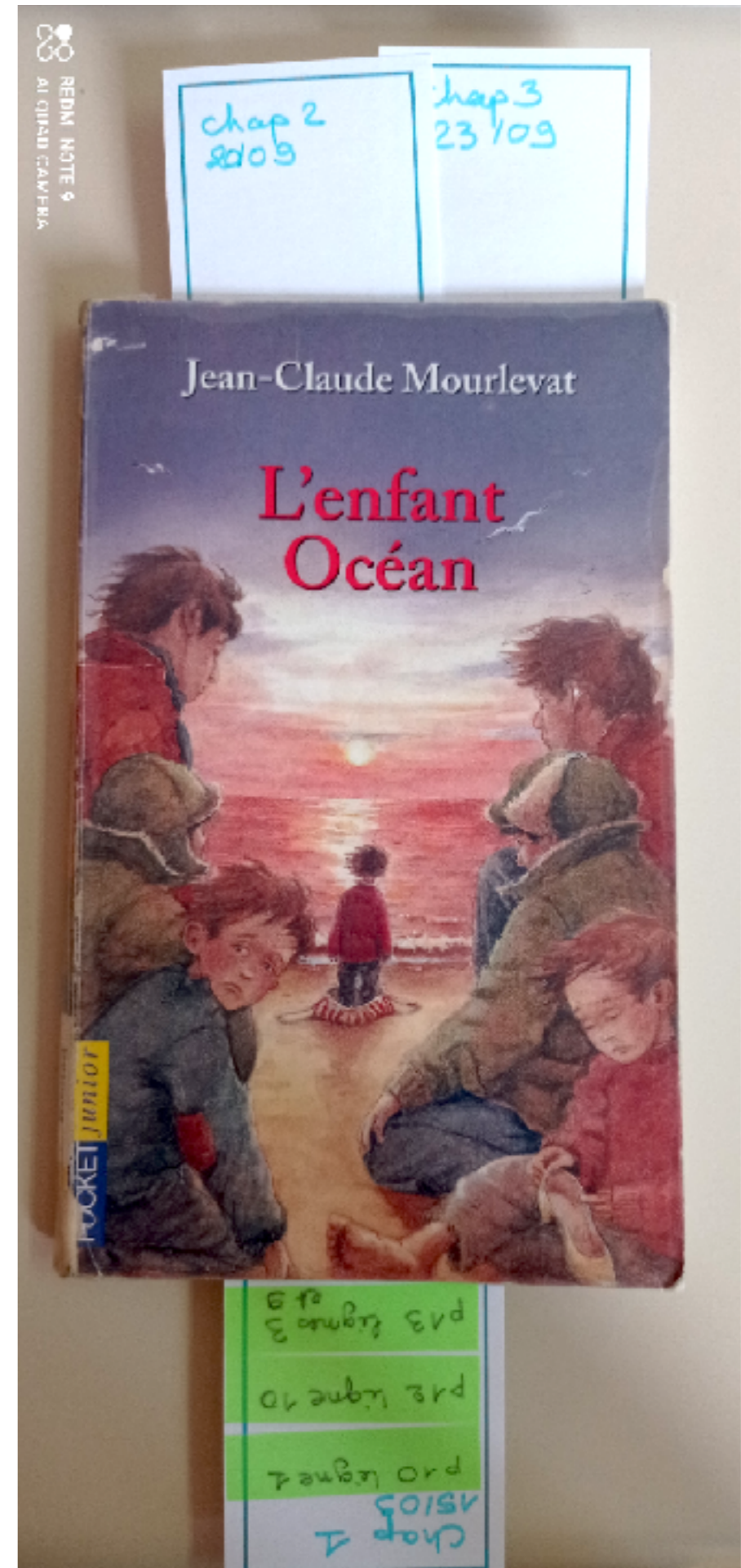
MATÉRIALISATION DU TEMPS MINI-RÉCOMPENSES



MINI-MISSIONS POUR DÉCOUPER UNE LECTURE LONGUE ET PRENDRE DES NOTES



- 3-Chapitre
- 4-Chapitre
- 5-Chapitre
- 6-Chapitre
- 7-Chapitre
- L2-Chapitre
- L1-Chapitre





INHIBER

- Alerte (faire attention)
- Expliquer la tâche (ce qu'il faut faire)
- Expliciter l'automatisme (le piège)
- Dire de résister



ACTIVER

Activités, tâches
qui préparent...

*Steve Masson « Activer les neurones :
7 principes de neuroéducation »*



LES PERCEPTIONS PRIORITAIRES : SE MUNIR DE DÉTECTEURS



Où est Charlie ?

Pull rayures rouges

Exemple : Trouver le temps d'un chapitre
mots indicateurs de temps, conjonctions de coordination,
terminaisons des verbes





PIM Illustrations J.P. Lachaux



qu'est ce qui est important ? **P**
comment dois-je réagir ? **M**
dans quel but ? **I**

Intention : trouver le moment du chapitre

Perception : mon détecteur précis - *mots indicateurs de temps, conjonctions de coordination, terminaisons des verbes*

Manière : tracer sur le brouillon une frise chronologique

